



Relatório de Actividades da Assembleia Municipal de Lisboa

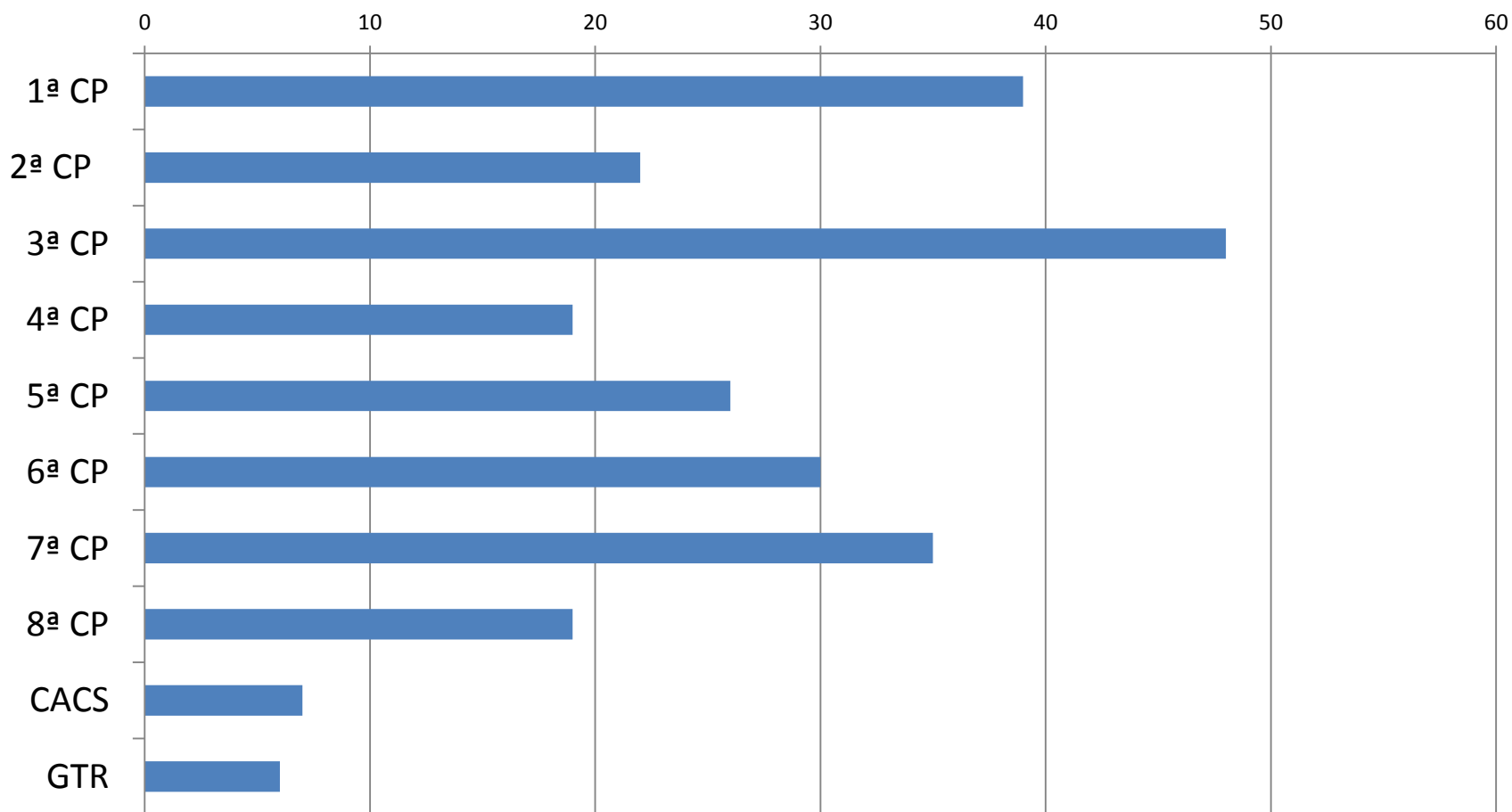
— Outubro 2013 a Dezembro de 2014

Apresentação ao plenário em
21.4.2015

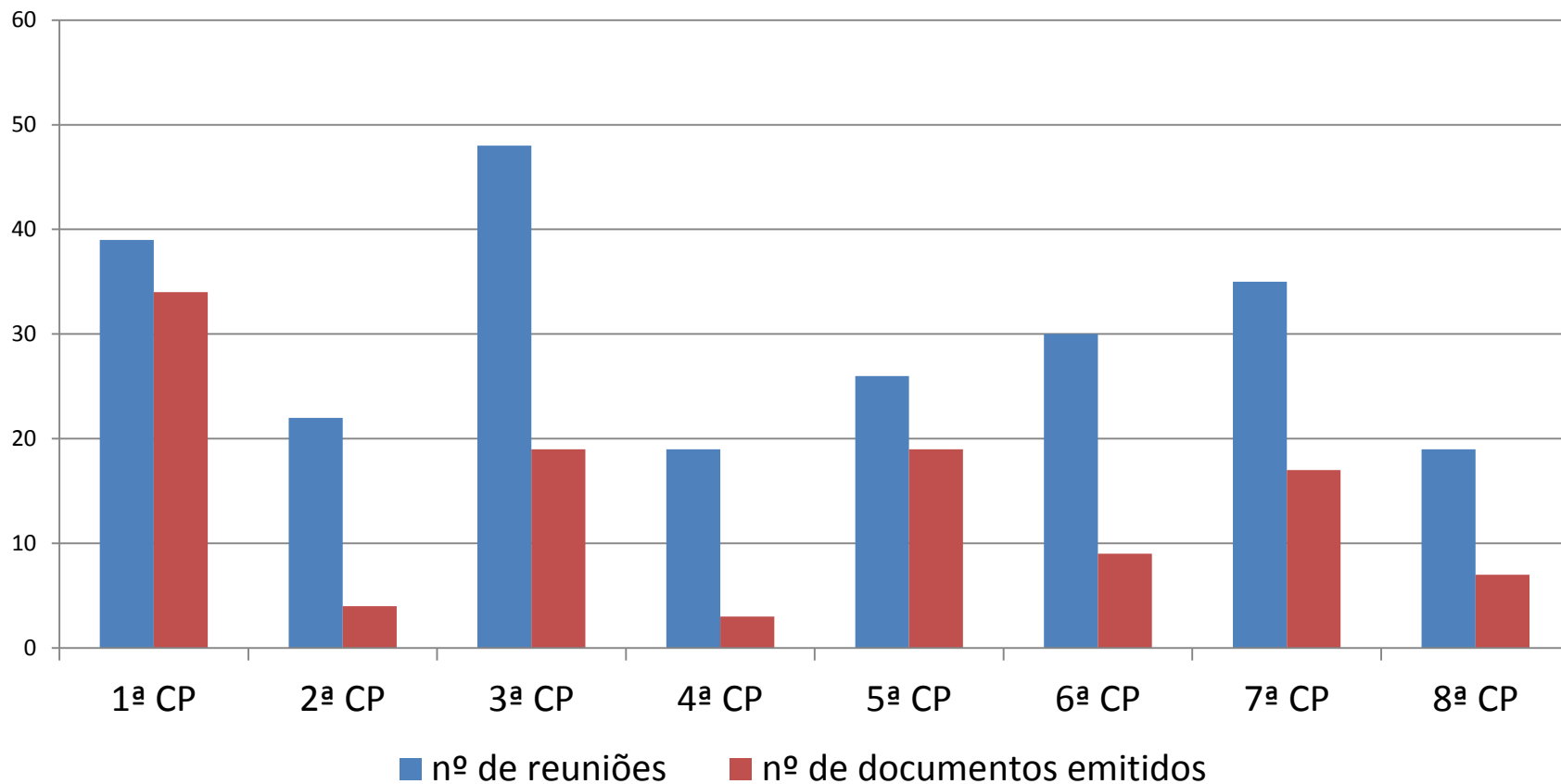
Actividade da Assembleia Municipal - Número de reuniões

- Reuniões plenárias – 53
- Reuniões de Comissões e Grupos de Trabalho - 251
- Reuniões das 8 Comissões Permanentes - 238

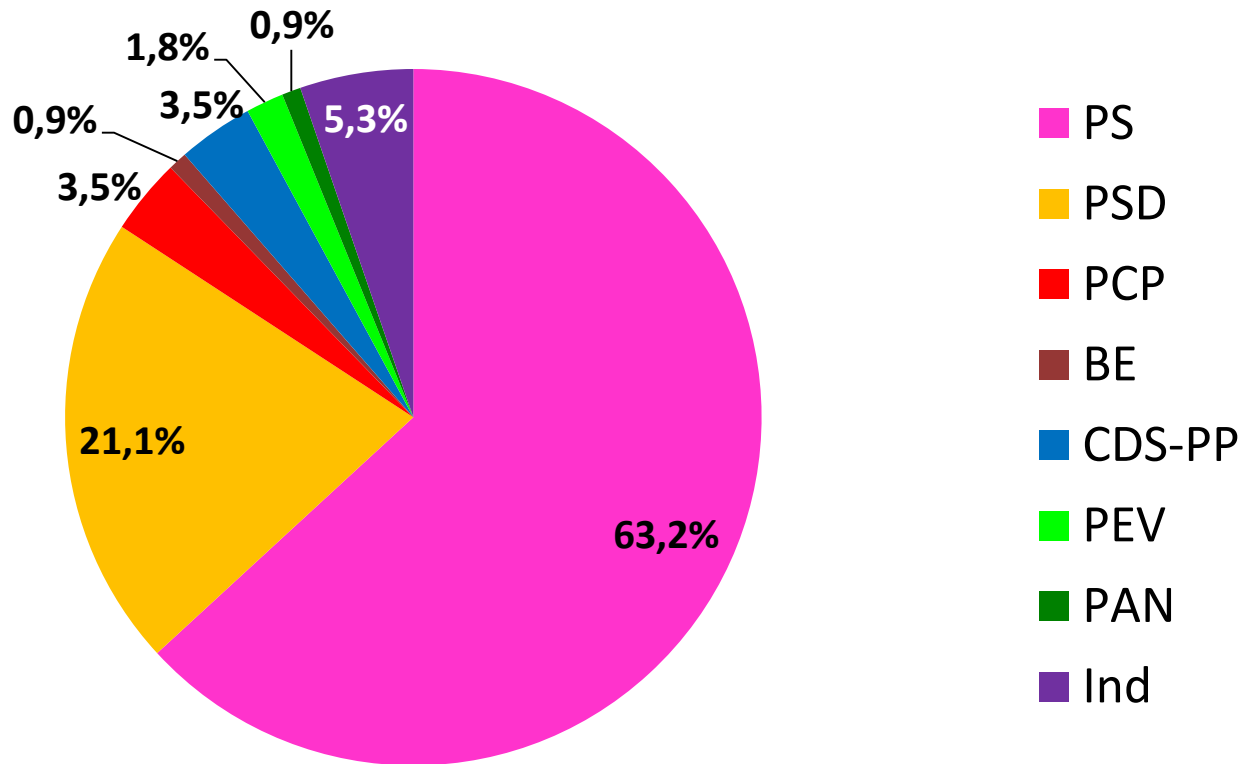
Número de reuniões por Comissão



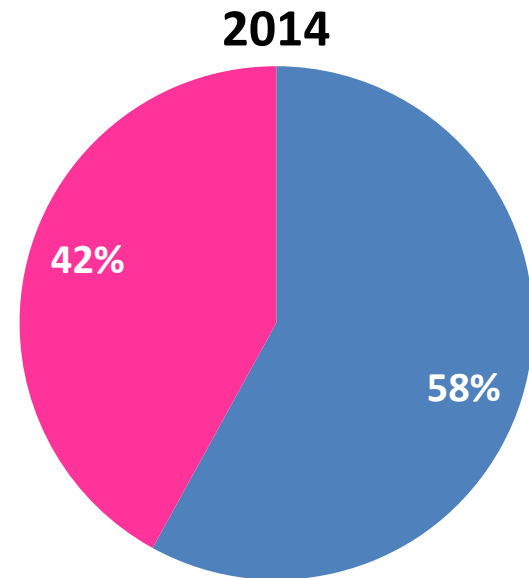
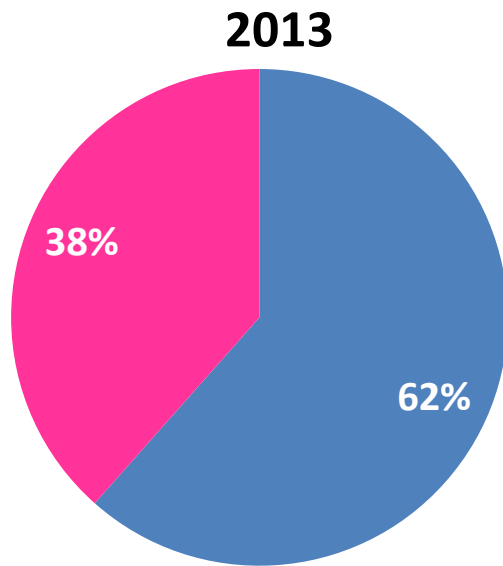
Reuniões e documentos emitidos por Comissão



Distribuição dos relatores por bancada



Deliberações da Assembleia por iniciativa



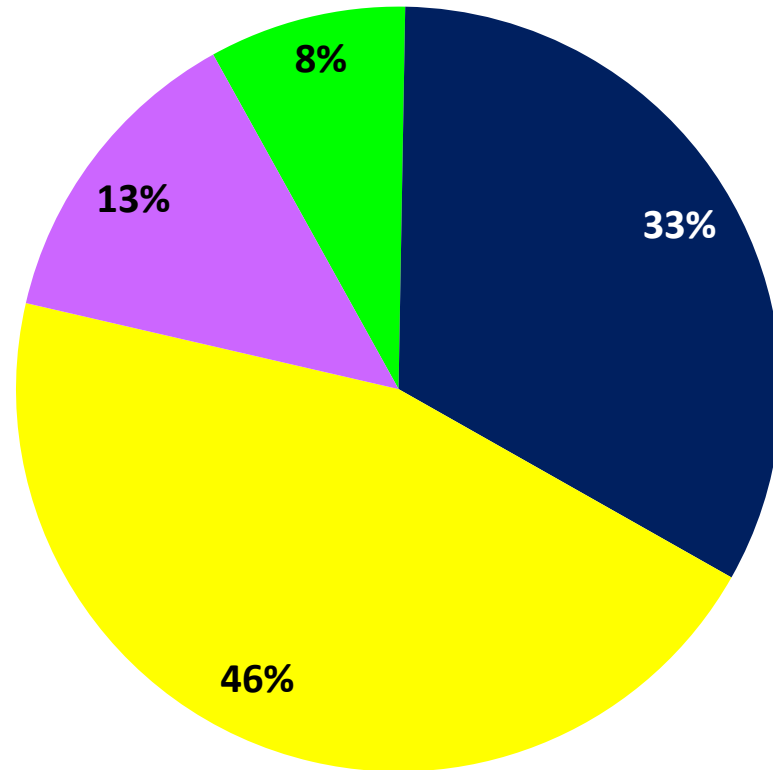
■ Iniciativa da Assembleia

■ Iniciativa da CML

■ Iniciativa da Assembleia

■ Iniciativa da CML

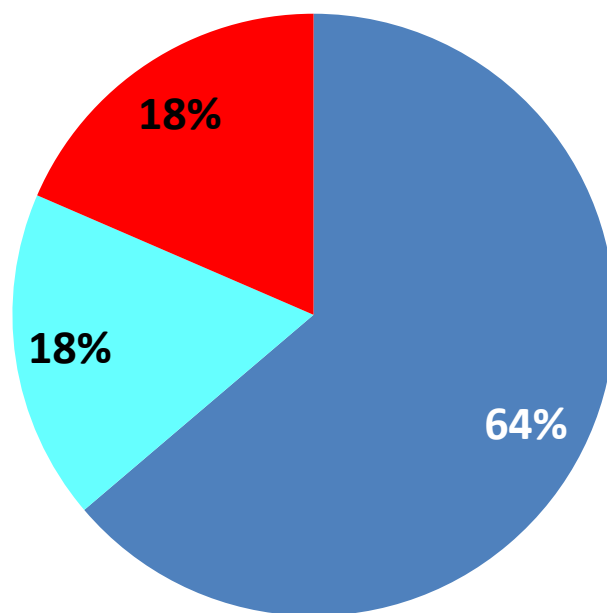
Natureza das iniciativas da Assembleia



■ Propostas ■ Moções ■ Recomendações ■ Votos

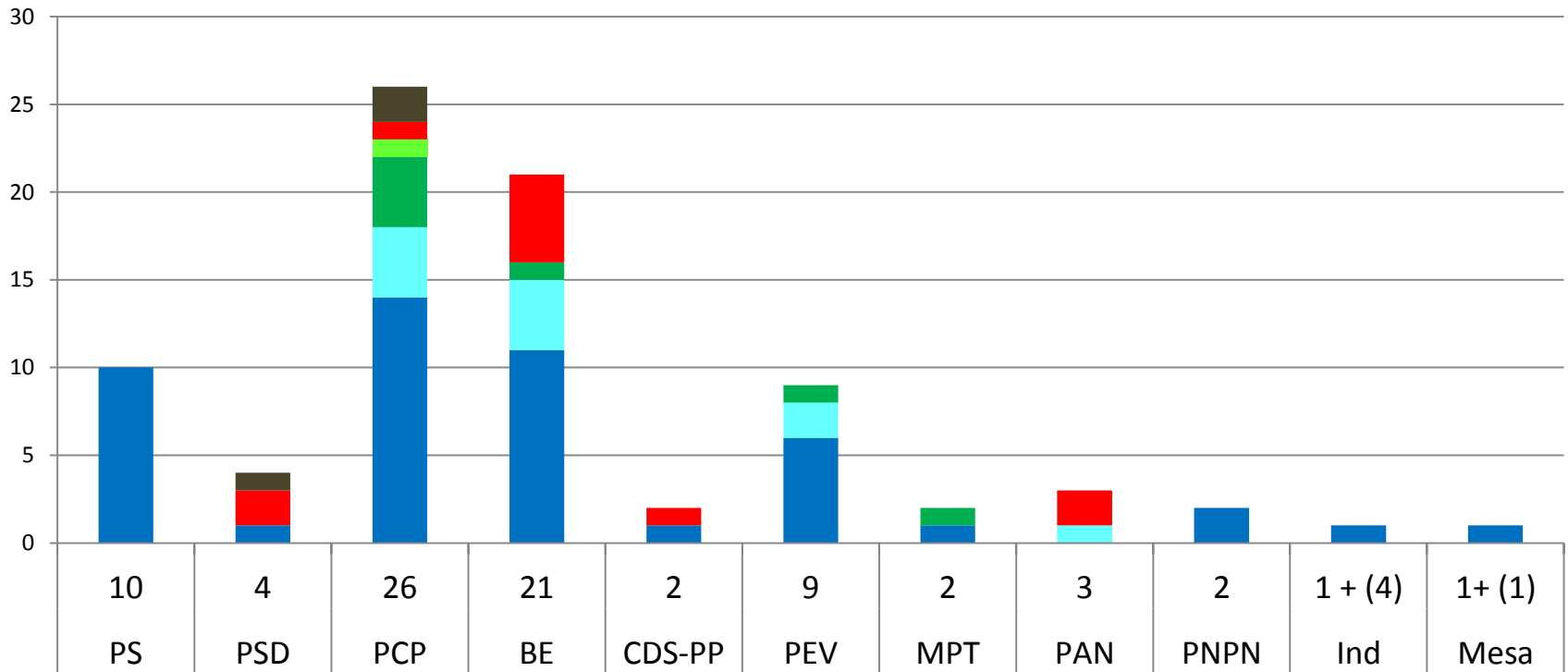
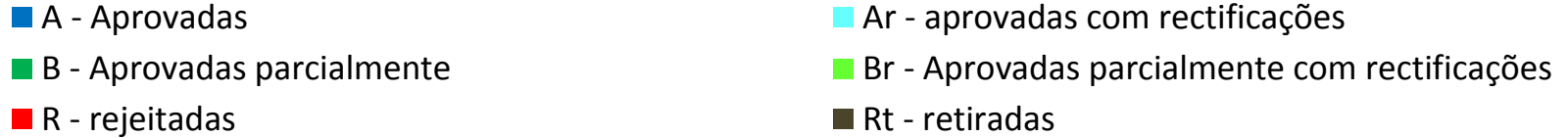
Resultado das iniciativas da Assembleia

■ Aprovadas ■ Aprovadas com alterações ■ Não aprovadas

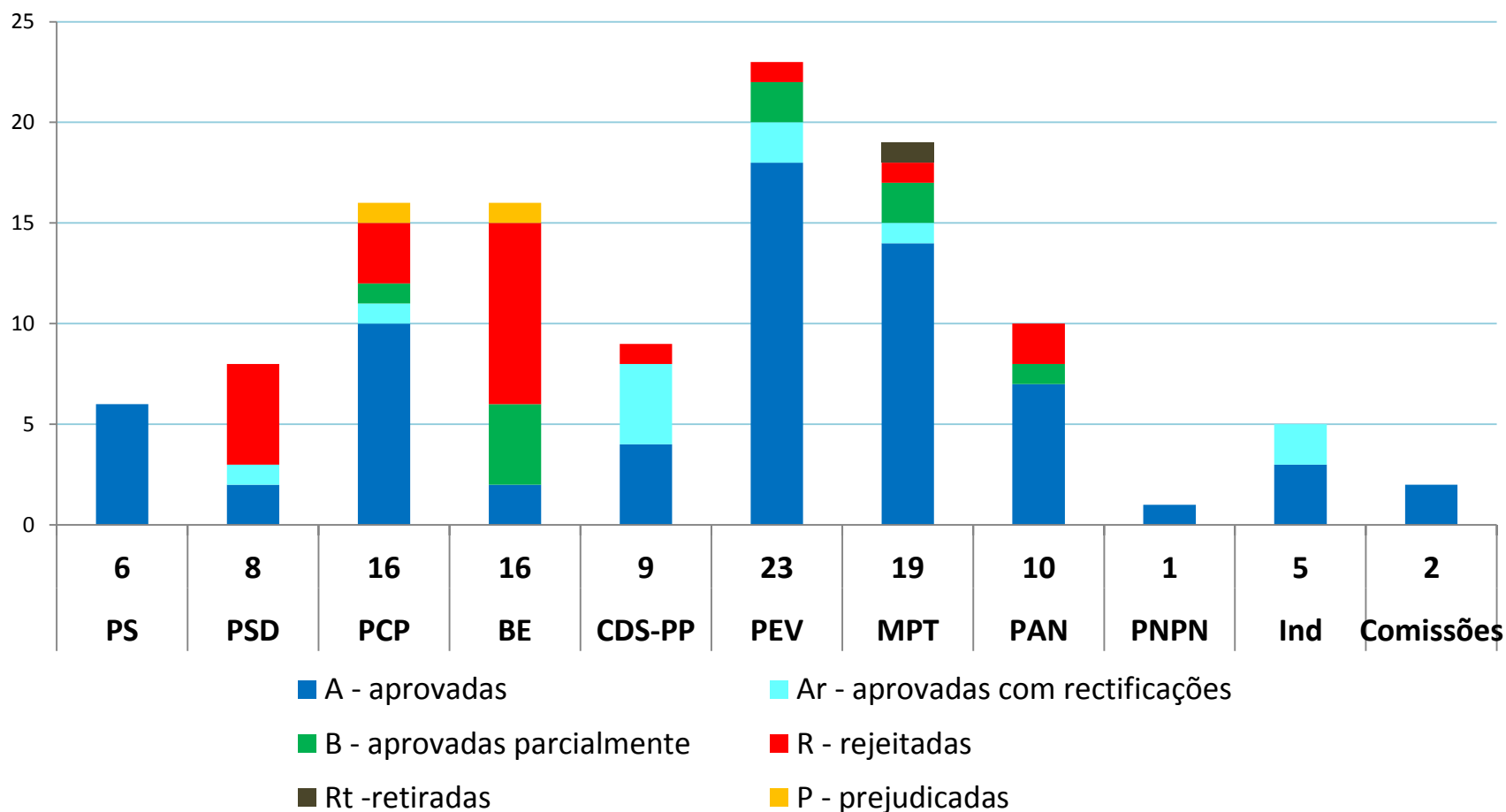


A percentagem de aprovação pela Assembleia de moções, recomendações e votos é bastante elevada, com uma média geral de **81,5%** (77,4% para as recomendações).

Moções em 2014 por iniciativa



Recomendações em 2014 por iniciativa

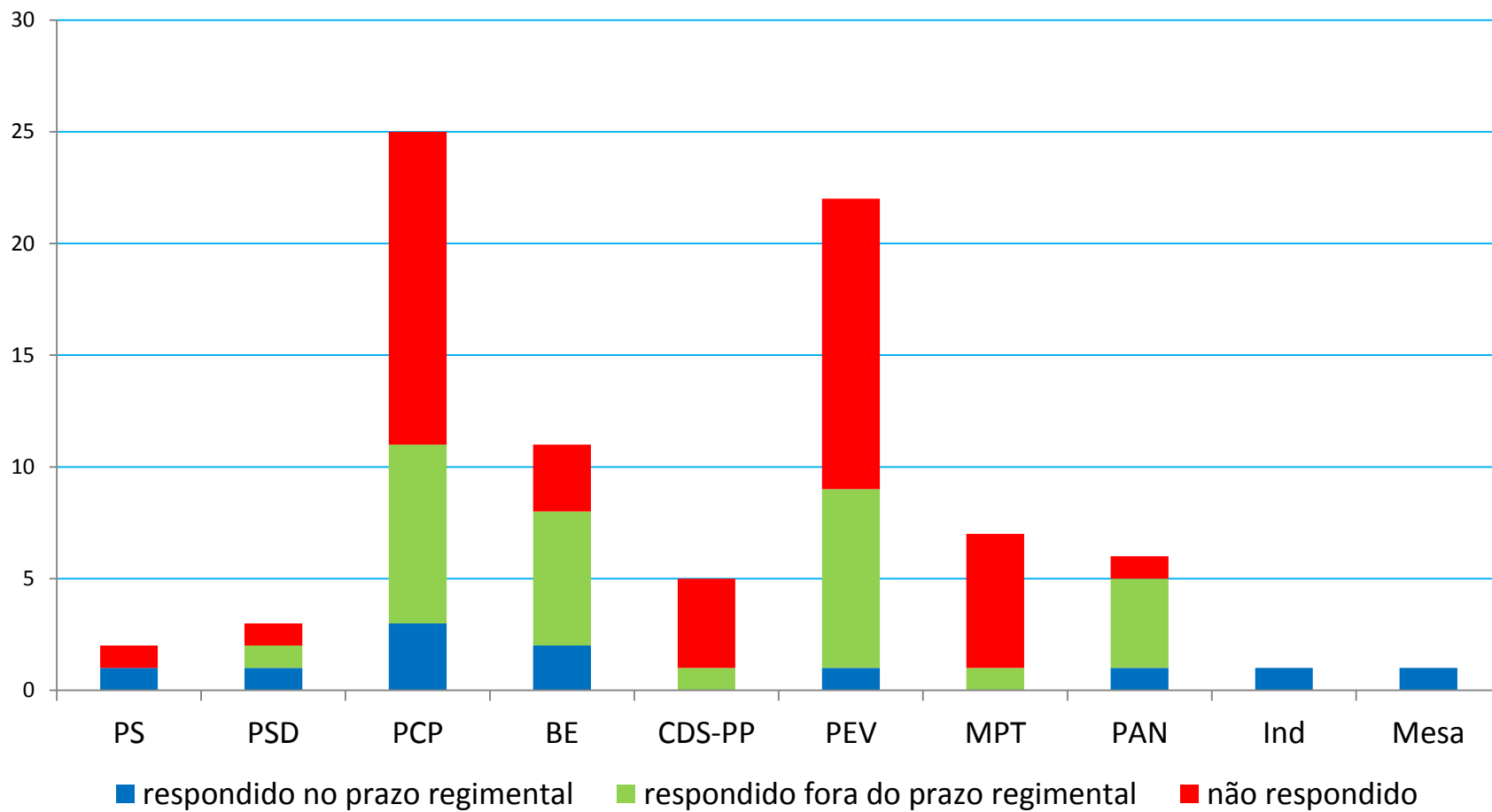


Fiscalização do executivo

- **Informação escrita** do Presidente, obrigatória em todas as sessões ordinárias;
- **Debate anual** sobre o estado da cidade;
- Sessões para **declarações políticas** (mensais);
- **Sessões de perguntas à Câmara** (trimestrais) e **perguntas sobre Freguesias** (semestrais);
- Requerimentos – **91**

Mais de metade dos **91** requerimentos apresentados no período em análise não obteve resposta até final de 2014

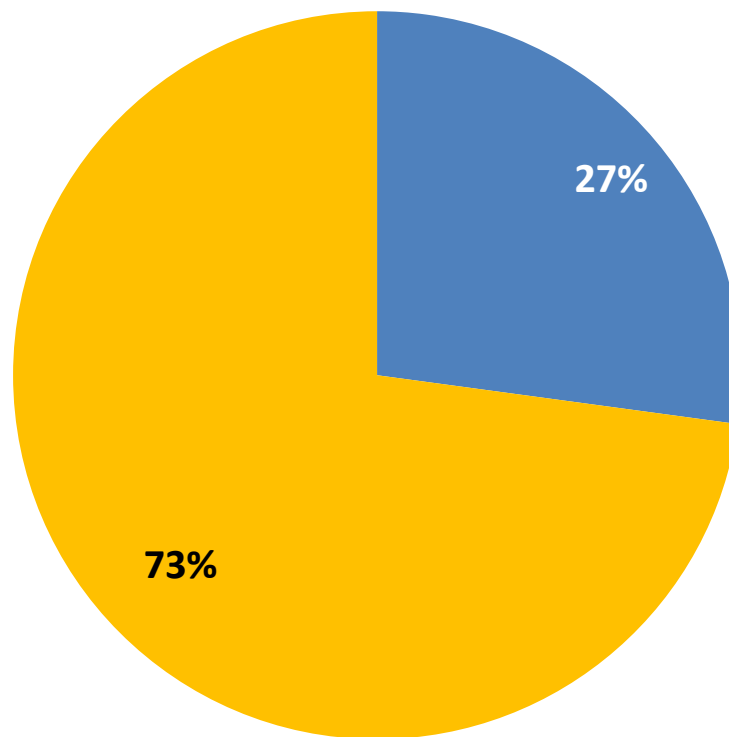
Requerimentos em 2014 por iniciativa e resultado



Participação do cidadãos

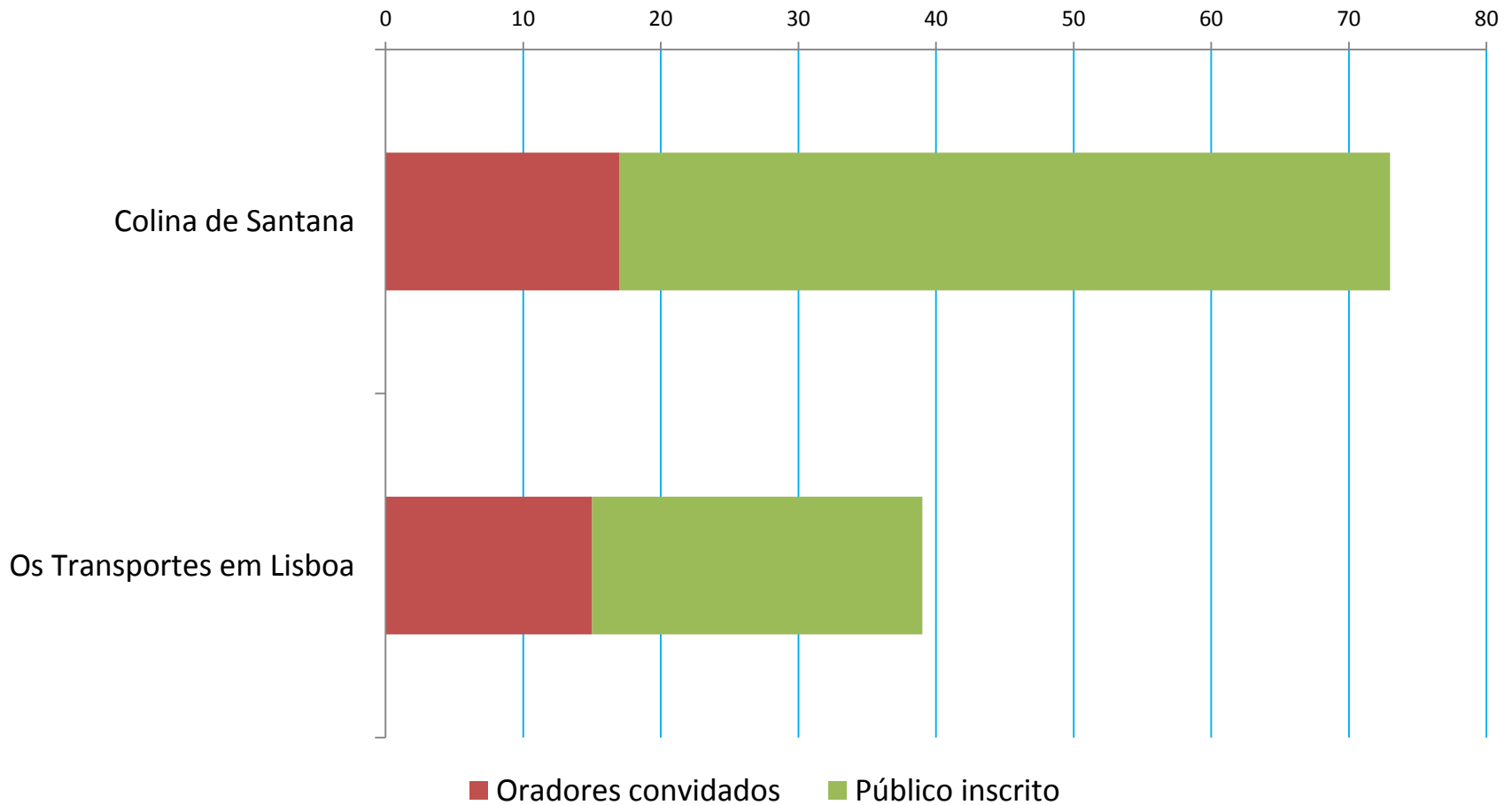
- **70** intervenções no período aberto ao público em todas as sessões;
- **112** nos dois debates temáticos realizados;
- **9** petições entradas em 2014, com 250 assinaturas ou mais, das quais 6 foram debatidas em plenário nesse ano, com intervenção directa dos primeiros subscritores no debate.

Público inscrito nas sessões ordinárias e extraordinárias

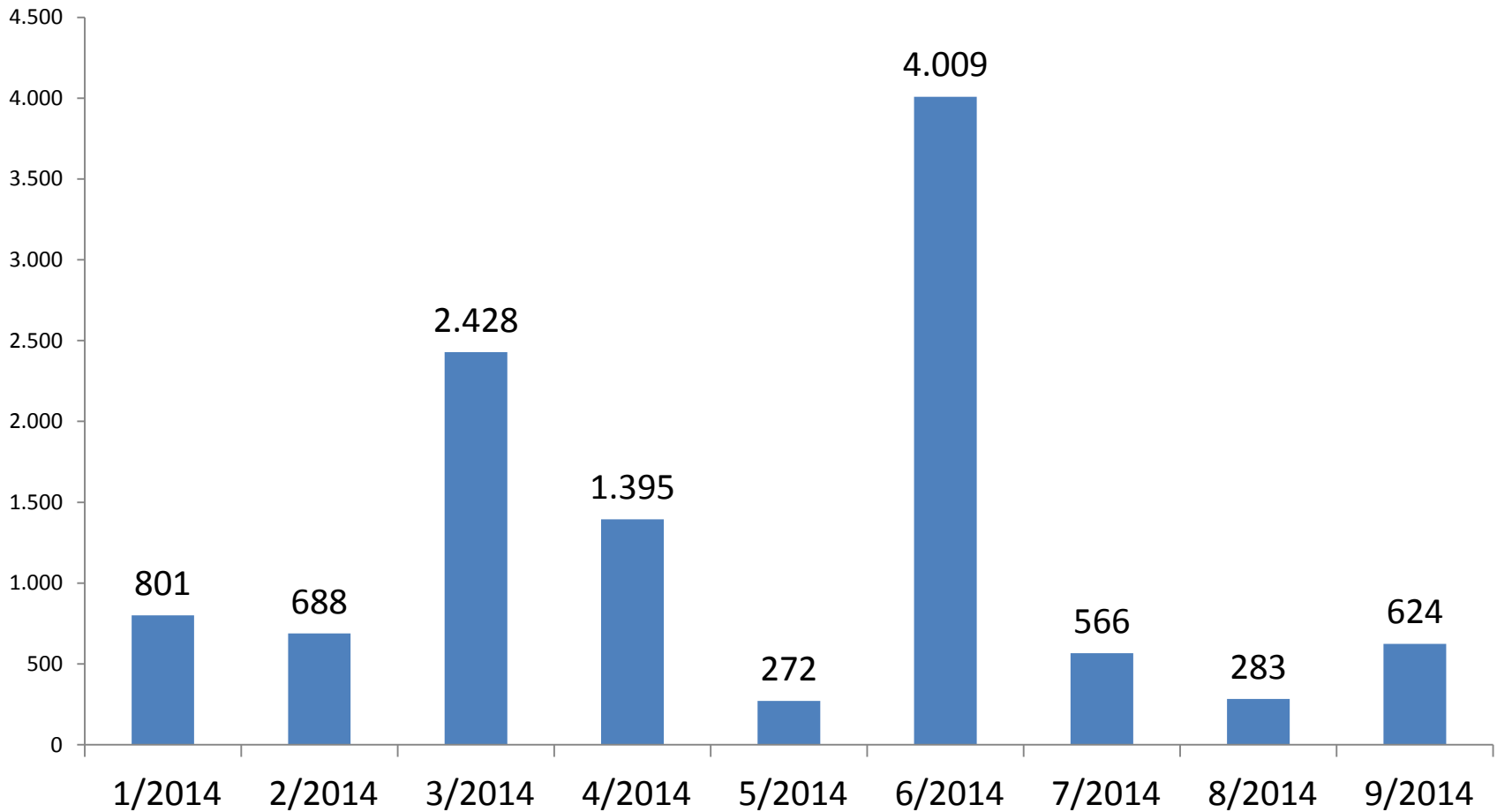


■ Sessões ordinárias ■ Sessões Extraordinárias

Participação do público nos debates temáticos da Assembleia

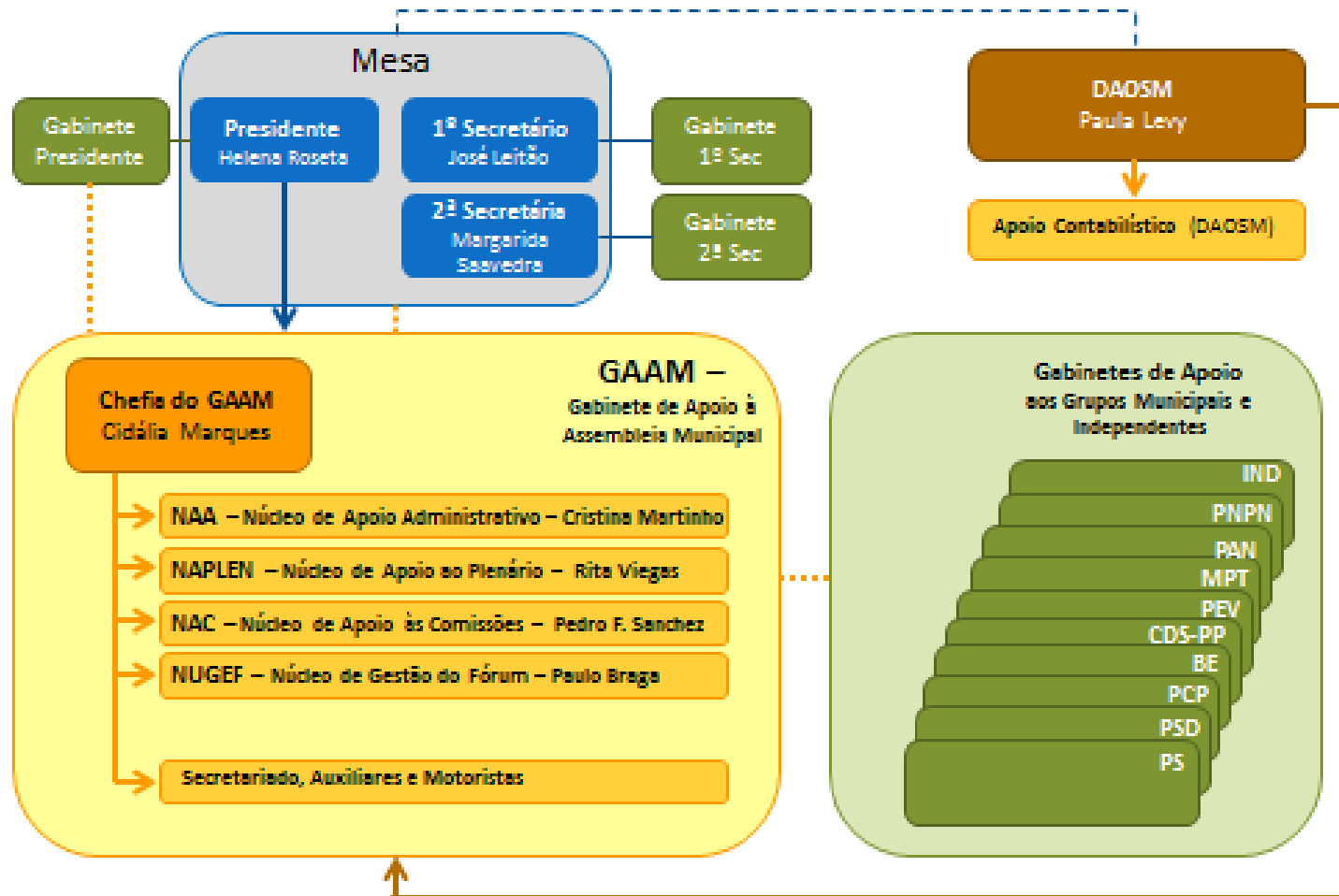


Petições entradas em 2014 e número de subscritores

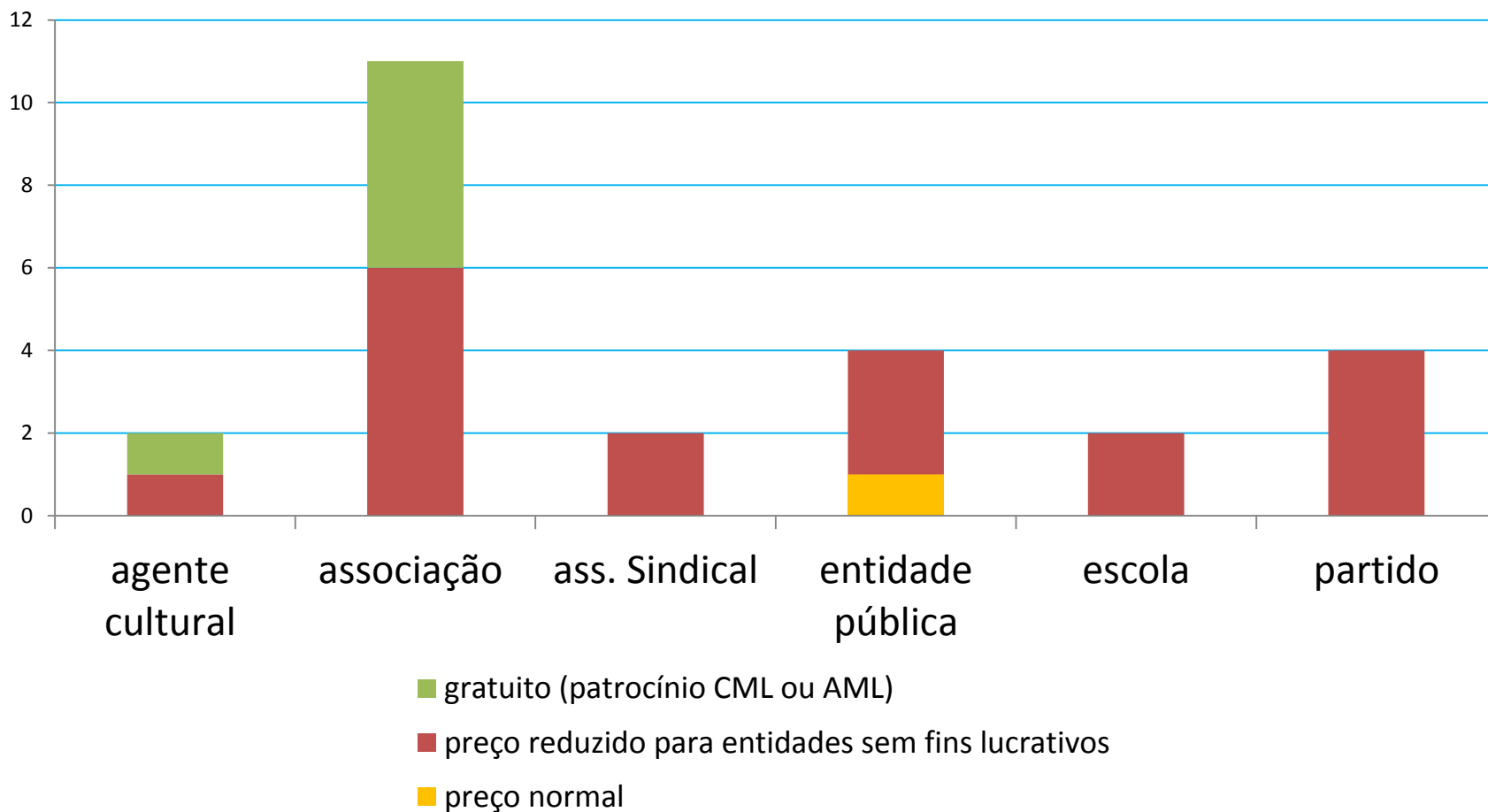


Organigrama do GAAM e gabinetes de apoio

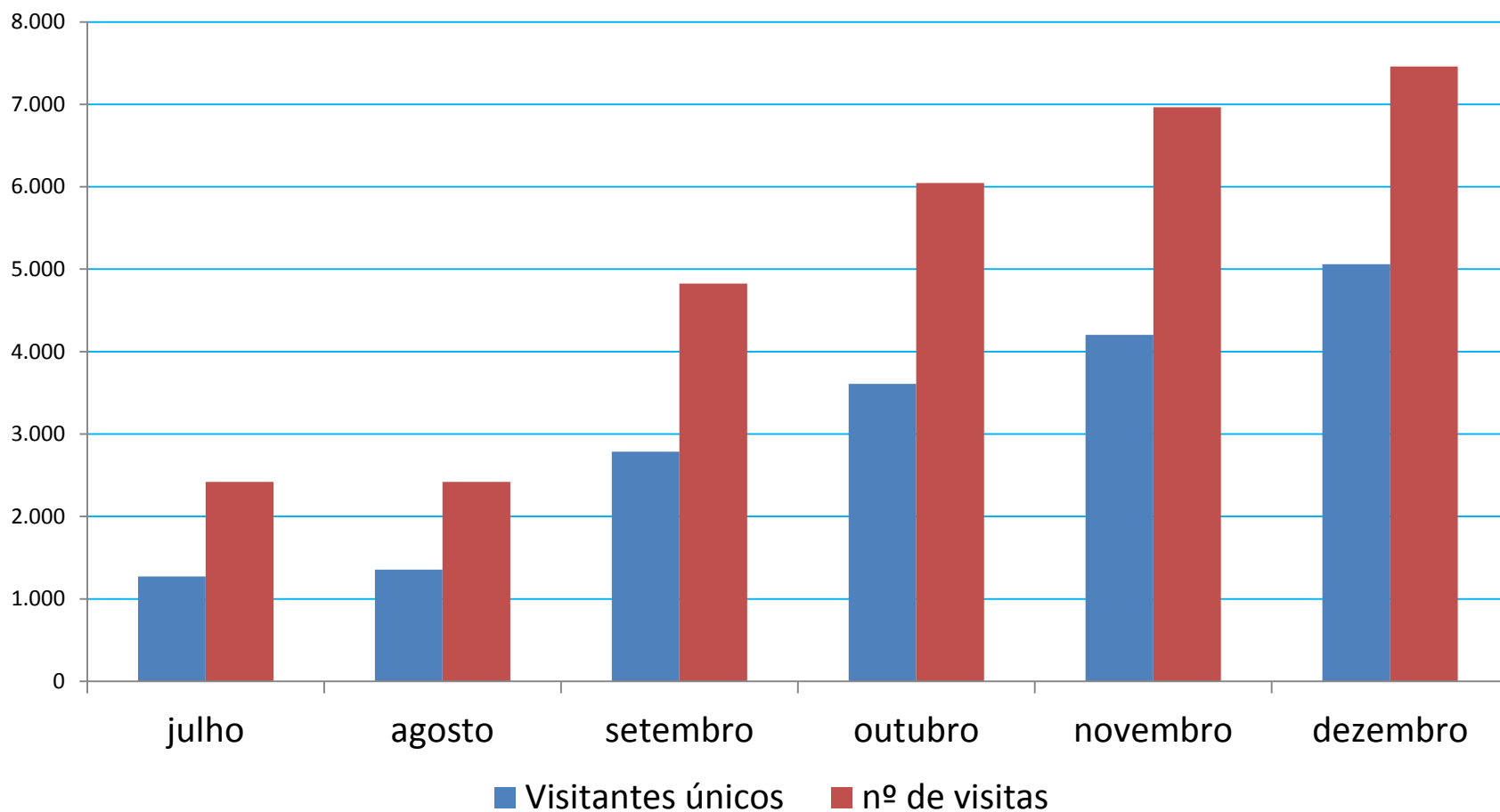
Serviços de apoio à Assembleia Municipal



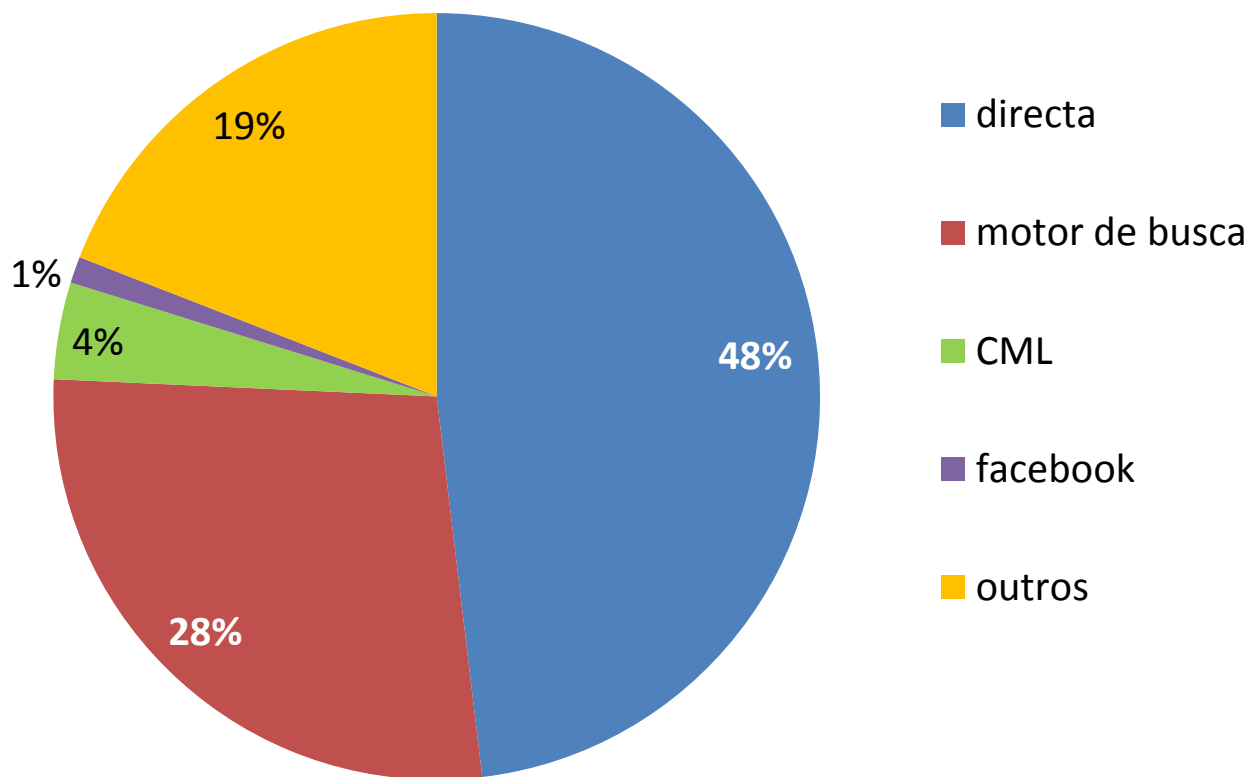
Distribuição dos eventos no Fórum Lisboa por natureza do promotor e preço aplicado



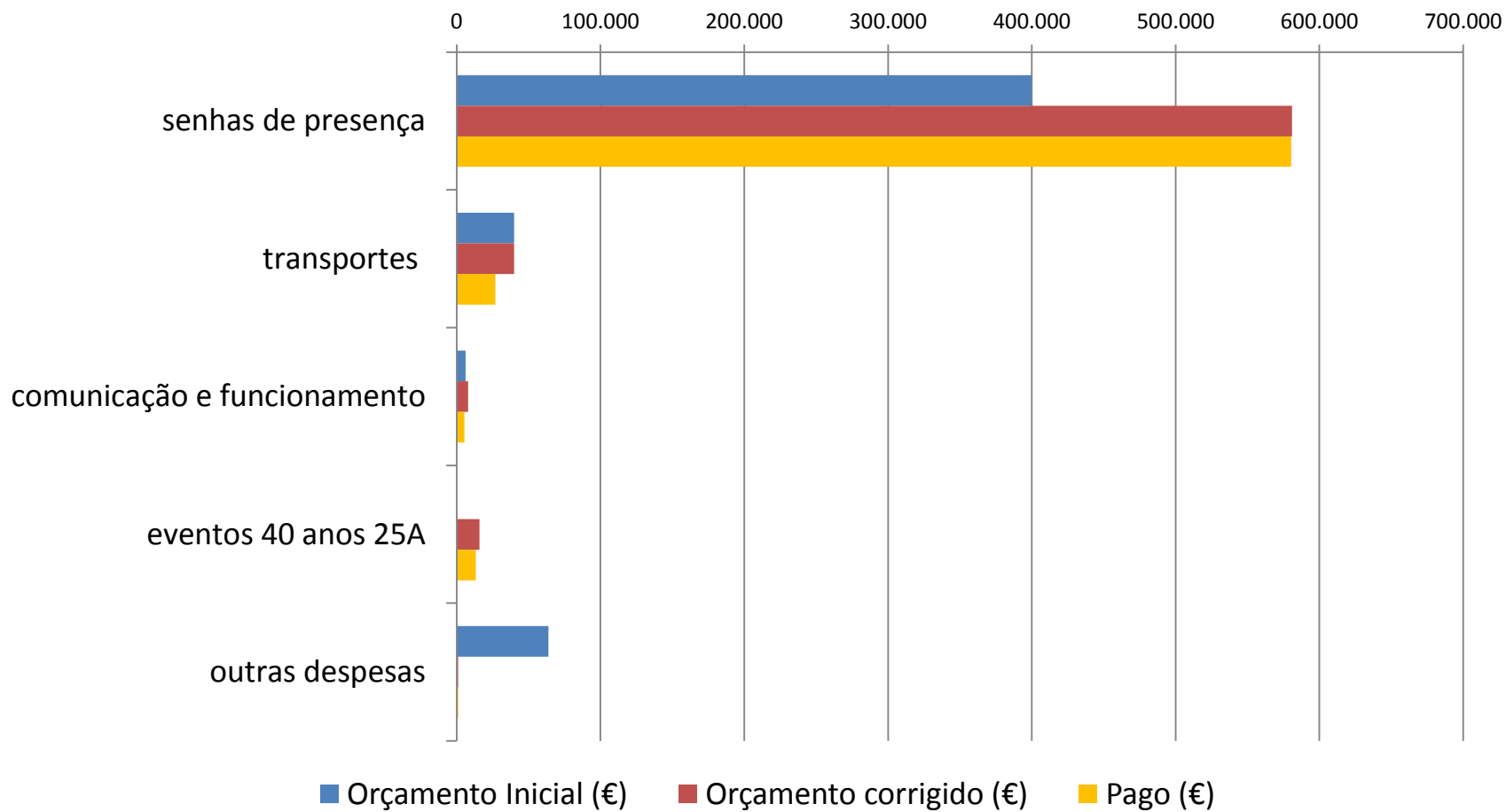
Comunicação – visitas ao sítio da AML



Origem do acesso ao sítio da AML



Execução orçamental em 2014 (em euros)



Execução orçamental

- A elevada taxa de execução orçamental diz respeito apenas à orgânica da Assembleia Municipal, que **não inclui a remuneração dos trabalhadores da CML nem as prestações de serviço dos gabinetes de apoio.**
- Os orçamentos desta orgânica rondam os **500.000** euros anuais, cerca de **0,1%** dos orçamentos anuais do município, pelo que os custos do funcionamento deste órgão democrático do poder local são efectivamente **quase irrelevantes** à luz das despesas gerais do município.