



Câmara Municipal de Lisboa
Gabinete do Vereador Manuel Grilo

Exmo.(a) Senhor(a)
Presidente da Assembleia Municipal de Lisboa
Dr. José Maximiano Leitão

C/c: Exmo. Senhor
Presidente da Câmara Municipal de Lisboa
Dr. Fernando Medina

Sua referência

Sua data

Nossa referência
OF/26/GVMGR/CML/21

Data
2021-05-11

Assunto: Resposta aos ofícios OF/956/AML20, 957/AML/20, 982/AML/20, 354/AML/21, 388/AML/21, 451/AML/21 e 492/AML/21 – Escola Básica Teixeira de Pascoais

Relativamente aos ofícios mencionados em epígrafe solicitando esclarecimentos sobre os desenvolvimentos da obra da EB1 Teixeira de Pascoais, tenho a informar que foi realizada uma visita ao local, no dia 21 de abril de 2021, com toda a comunidade escolar, Junta de Freguesia, Gabinete do Pelouro de Educação, Departamento de Educação e SRU, na qual todos os presentes puderam constatar o avanço da obra e colocar as suas questões. Neste momento, estima-se um atraso de 2 meses relativamente ao previsto para conclusão da empreitada. Este atraso foi justificado devido à situação pandémica em que nos encontramos, prevendo-se que a segunda fase da obra seja iniciada no segundo semestre de 2021.

Na visita, ficou acordado também que se manteriam os canais abertos de forma a que todas as informações pudessem fluir entre os diversos interlocutores.

Assim que se verificar alteração de mudança de fase ou qualquer alteração significativa no andamento da obra, a Assembleia Municipal de Lisboa, será prontamente informada.

Segue em anexo novo Relatório, mais detalhado, elaborado pela SRU, sobre a evolução da obra.

Com os melhores cumprimentos,

O Vereador



Manuel Grilo

ASSEMBLEIA MUNICIPAL DE LISBOA

ENTRADA Nº

EM 12/05/2021

Funcionário: 5117

Rua do Arsenal, 54 - 2º Piso 1100-038 Lisboa

1/1

Doc: 566/18

Lisboa Ocidental SRU – Sociedade de Reabilitação Urbana, EM., S.A.

Empreitada de Beneficiação Geral da Escola Básica Teixeira de Pascoaes



RELATÓRIO INFORMATIVO DE ACOMPANHAMENTO DA EMPREITADA

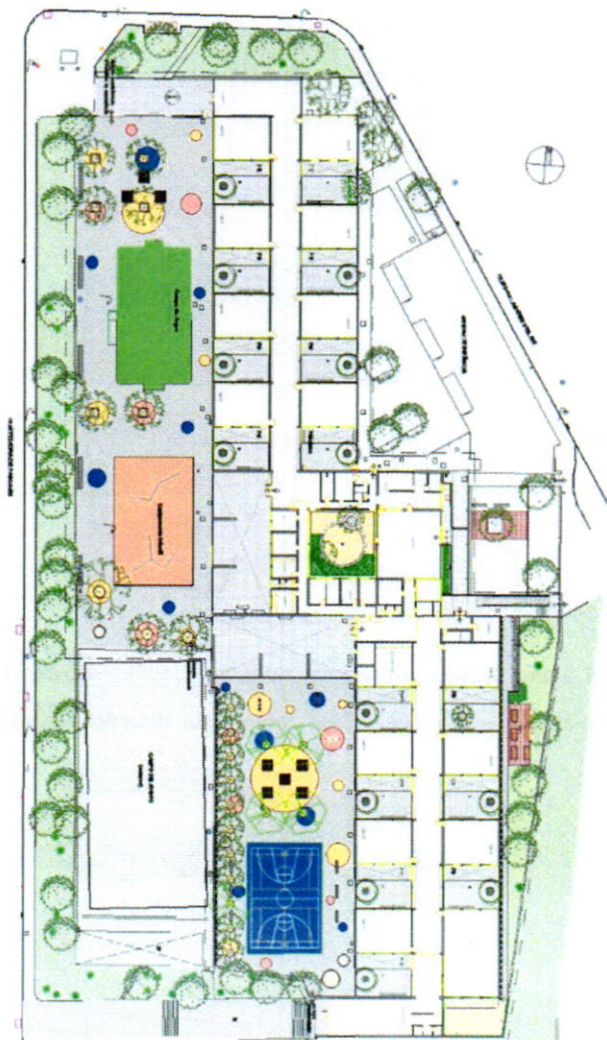
MARÇO/2021

Índice

1 - Introdução	2
2 – Datas de referência	2
3 – Faseamento	3
4 – Diagnóstico da situação atual – 1ª Fase	4
5 - Síntese do Plano de trabalhos a executar na 1ª fase	5
6 – Registo fotográfico	6

1 - Introdução

O presente relatório tem por objetivo informar sobre o estado atual de desenvolvimento da obra de construção da Escola Básica Teixeira de Pascoaes.



2 – Datas de referência

As datas chave da empreitada são as seguintes:

- Consignação: 13/07/2020
- Prazo de execução da obra – 548 dias
- Conclusão Contratual da Empreitada: 12/01/20222